

复旦大学图书馆

方正电子图书（含学位论文）使用指南

11/1/2015

目录

1.	方正电子图书使用指南.....	2
2.	常见问题.....	5
2.1	使用方正电子书过程中出现的 IE 浏览器识别问题.....	5
2.2	使用方正电子书过程中出现的无法识别文件类型的问题.....	7
2.3	已正确安装了 Apabi 阅读器，但仍然提示没有安装.....	7
2.4	如何使用非 IE 浏览器使用方正电子书.....	9
2.5	Apabi 阅读器能被调用，但电子书一直无法下载.....	9

1. 方正电子图书使用指南

方正 Apabi 电子图书打开的访问页面如图 1.1 所示。



图 1.1 方正 Apabi 图书展示页面

如需要使用该电子书，可点击左下角“借阅”按钮。借阅方正 Apabi 电子书时，需要安装方正 Apabi Reader 客户端程序。若系统中没有安装该客户端，浏览器会提示是否下载安装，点击“确定”即可安装（图 1.2）。如系统没有提示，可点击右上角“下载 ApabiReader”按钮手工安装（图 1.1）。

安装了 Apabi 客户端的用户，点击“借阅”按钮后，系统将自动打开 Apabi 客户端借阅（下载）图书，下载完成的图书如图 1.3 所示，会显示“未阅”标志，双击图标即可打开图书阅读。

为确保客户端能正常工作，**浏览器需要使用 IE（如不使用 IE 浏览器，具体方法见 2.4 节）。**



图 1.2 Apabi Reader 客户端安装提示



图 1.3 Apabi Reader 客户端图书下载完成

下载完成的图书，若下次还需要使用，无需再次下载。需要使用时，在确保联入 Internet 的情况下，打开 Apabi Reader 客户端，点击左下角“打开整理夹”按钮（图 1.4 红圈所示），系统就会显示之前借阅（下载）的图书。若图书在借阅期限内，双击想阅读的图书即可继续阅读。

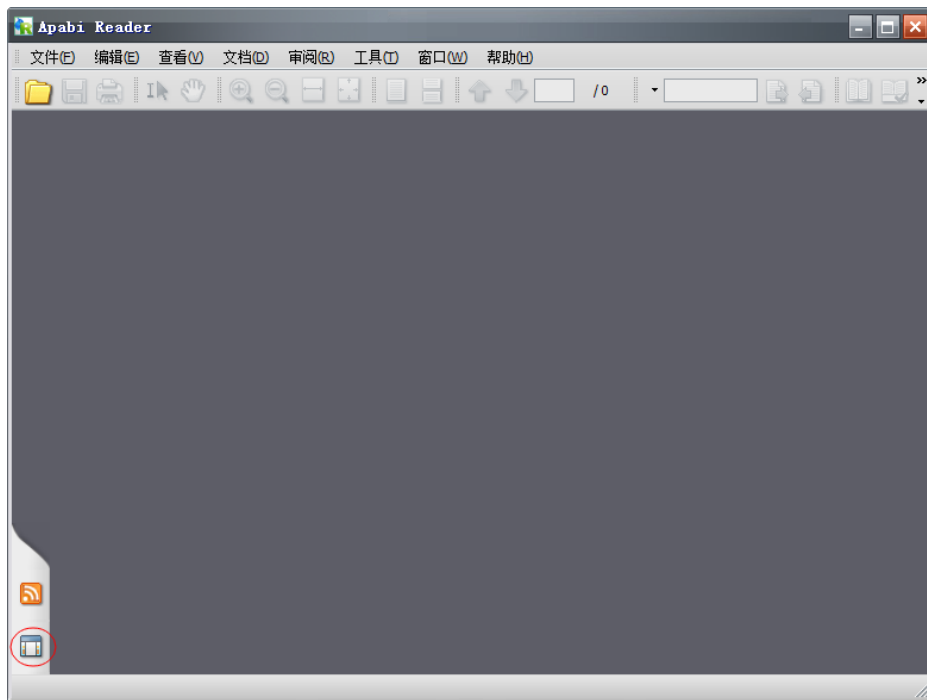


图 1.4 Apabi Reader 客户端打开整理夹

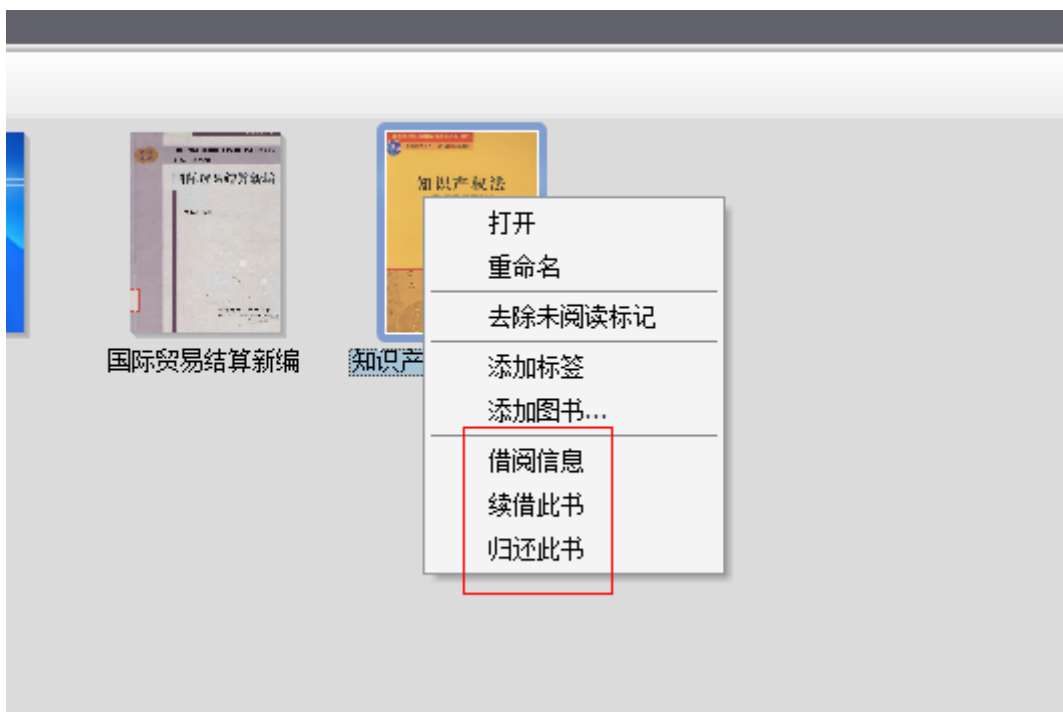


图 1.5 续借、归还等功能

方正电子书使用类似图书馆纸本书的借阅机制，可借阅、归还、续借电子图

书。借阅的电子图书有借阅期，超期图书将会在书本上显示“已超期”标示，无法继续使用。若希望超期继续使用，可对图书进行续借。

图 1.5 显示了方正电子图书的相关功能。右键点击图书，在弹出的图标中，可以查看借阅信息，续借或归还此书。续借或归还功能需要在网络能够访问资源服务器的情况下才能实现。

借阅（下载）、续借以及归还方正电子图书只能在复旦校园网内；下载完成的图书可以在校园网外使用，但只能在本机阅读，且需要接入 Internet。

2. 常见问题

2.1 使用方正电子书过程中出现的 IE 浏览器识别问题

使用 IE 下载/借阅方正电子书时，有时会报“IE 浏览器识别错误”（图 2.1），这是因为方正电子书 IE 插件暂时不支持最新版本的 IE 所致。

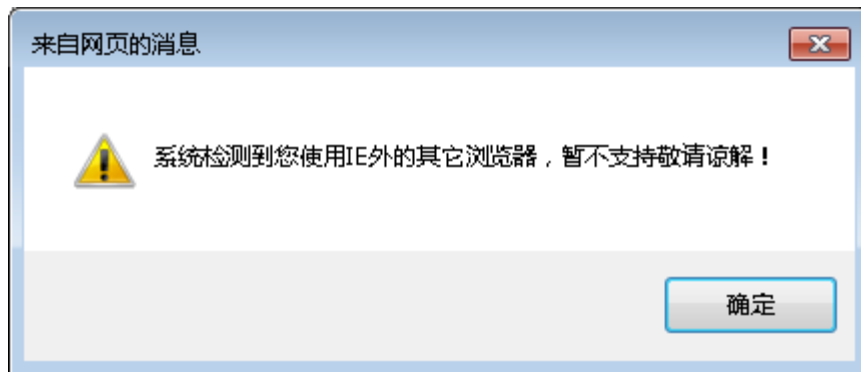


图 2.1 方正电子书“IE 浏览器识别错误”

出现这种错误时，可手工将网站（10.55.80.102）添加进 IE 兼容性视图，让 IE 用兼容模式打开网页即可。具体操作如下：

在 IE 浏览器中按“ALT”键，浏览器会显示出菜单栏（浏览器通常默认不显示菜单栏），单击“工具菜单——兼容性视图设置”（图 2.2），可以打开兼容性视图设置（图 2.3），将网站添加进兼容性视图后，关闭对话框，IE 即转为使用兼容模式打开网站，方正电子书即可正常使用了。



图 2.2 打开“兼容性视图设置”选项

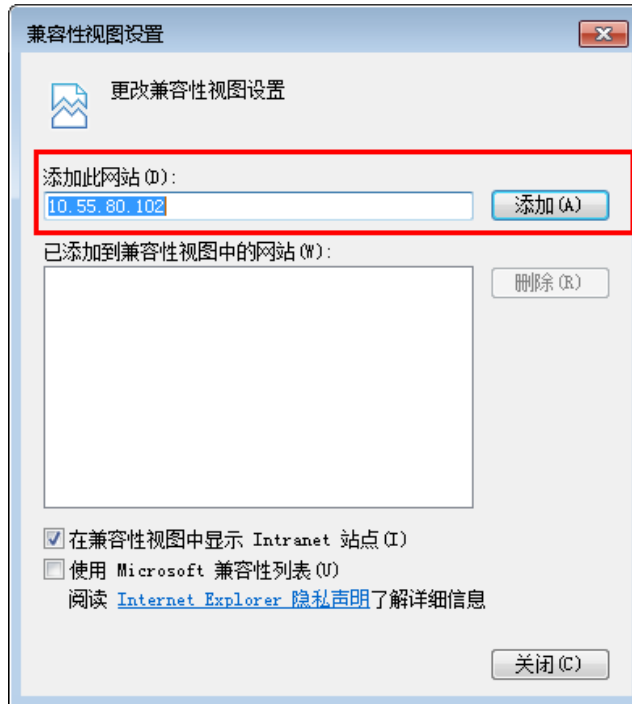


图 2.3 添加网站至 IE 兼容性视图

(兼容性问题比较复杂，有时候不能完全解决，建议采用 2.3 节的方法二，是个通用方法！[点此跳转](#))

2.2 使用方正电子书过程中出现的无法识别文件类型的问题

已安装了 Apabi 阅读器，但是在点击页面中阅读按钮时，系统提示“无法识别文件类型”。

出现这种问题时，通常是因为阅读器的模块没有完整安装，用于打开“.cfx”文件类型的模块没有安装。

重新下载 Apabi 阅读器并完整安装所有程序模块即可解决该问题。

2.3 已正确安装了 Apabi 阅读器，但仍然提示没有安装

已正确安装了 Apabi 阅读器（所有插件都正确安装了），但是在点击页面中阅读按钮时，系统仍然提示“没有安装 Apabi 阅读器”或类似的提示语，要求用户安装 Apabi 阅读器。

出现这个问题通常是因为浏览器禁用了 Apabi 阅读器中关于 IE 的插件。有可能是第一次使用时，浏览器提示是否载入方正 Apabi 阅读器加载项，用户误选了“否”；或是浏览器安全等级过高，自动禁用了风险加载项。

解决方法一：

点击 IE 浏览器，单击“Alt”键，在出现的菜单栏中选择工具菜单下的“管理加载项”命令（图 2.4）。在打开的对话框中，选中 Apabi 阅读器的加载项（图 2.5 中右上红框所示），单击“启用”即可。



图 2.4 工具菜单中“管理加载项”命令

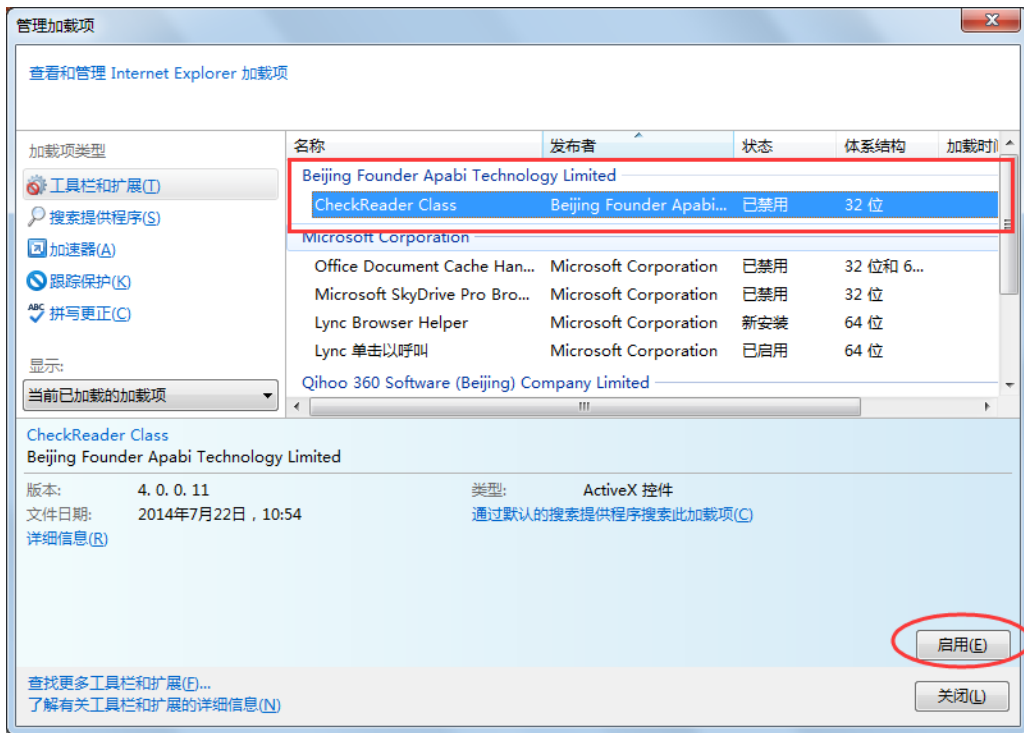


图 2.5 启用 Apabi 阅读器加载项



图 2.6 另存图书的 cfx 文件

解决方法二（推荐!!!）:

右键单击图书页面中“借阅”按钮，选择“目标另存为”（图 2.6 所示），将本书的 cfx（含授权证书、借阅权限等加密信息）文件保存到本地（如桌面等本地文件夹）。双击该 cfx 文件，即可打开 Apabi 阅读器客户端（正确安装阅读器后，会自动建立与.cfx 文件类型的关联），启动图书借阅流程。

2.4 如何使用非 IE 浏览器使用方正电子书

非 IE 浏览器也可以手工调用 Apabi 阅读器完成图书借阅过程。具体使用方法与 2.3 节的“解决方法二”相同。

2.5 Apabi 阅读器能被调用，但电子书一直无法下载

正确安装了 Apabi 阅读器，单击图书页面的“借阅”按钮也能正确调用 Apabi 阅读器，网络也正常，但之后一直显示正在下载，进度停留在 0%。

出现这个问题的原因通常是系统防火墙阻止了 Apabi 阅读器访问网络。有可能是第一次使用 Apabi 阅读器，防火墙询问是否允许访问网络时误选了“否”，或是防火墙默认选择了“否”，或是没有允许公用网络等。此时只需在防火墙中允许 Apabi 阅读器访问网络即可。

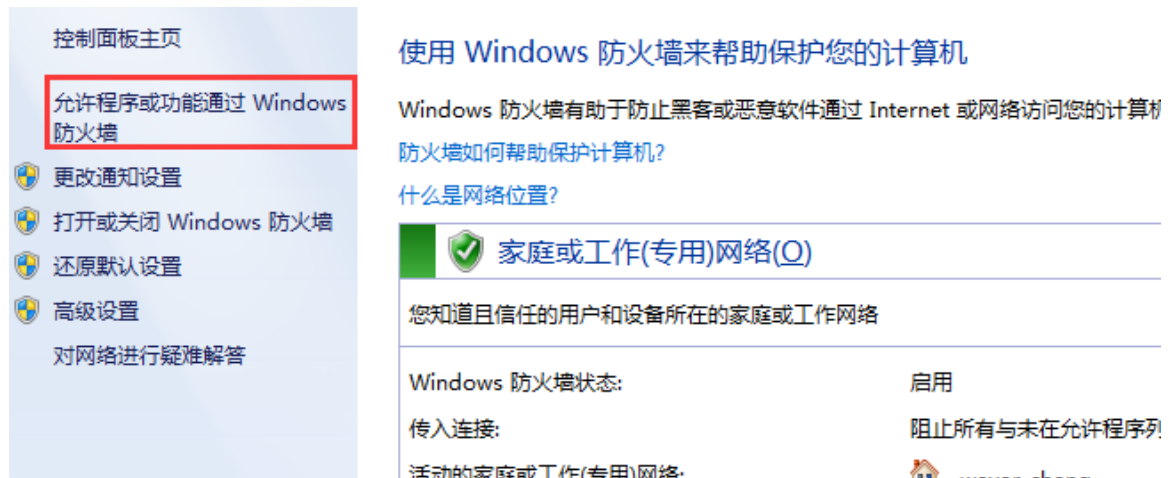


图 2.7 Windows 7 防火墙设置

以 Windows 7 下微软自带的防火墙为例。在控制面板中打开防火墙选项，在右侧菜单栏中单击“允许程序或功能通过 Windows 防火墙”（图 2.7 所示），在打开的选项页面中首先单击“更改设置”，然后单击“允许运行另一程序”（图 2.8 所示），在弹出的对话框中选择“Apabi Reader 4.5”，单击“添加”即可（图 2.9）。

允许程序通过 Windows 防火墙通信

若要添加、更改或删除所有允许的程序和端口，请单击“更改设置”。

允许程序通信有哪些风险？

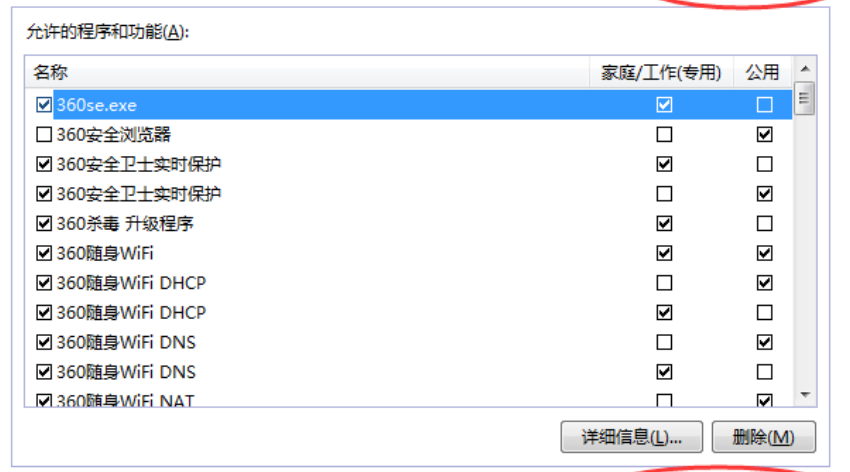


图 2.8 更改 Windows 7 防火墙设置

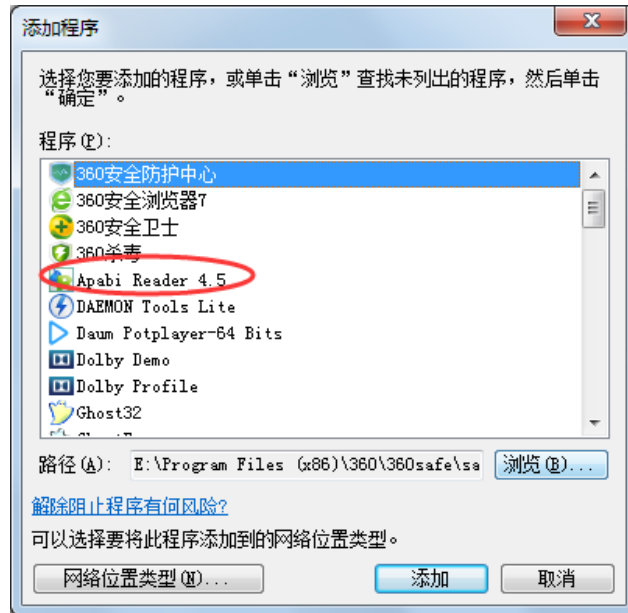


图 2.9 添加 Apabi 浏览器为防火墙例外

如无法更改防火墙设置，也可以临时关闭防火墙，待图书下载完成后打开防火墙。